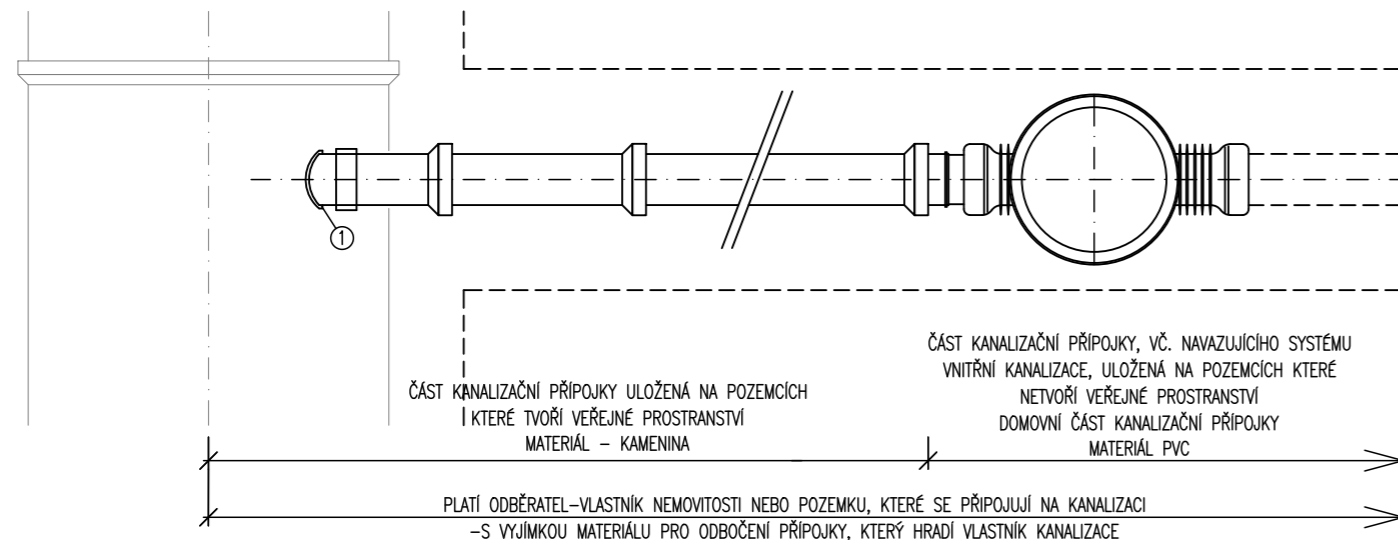
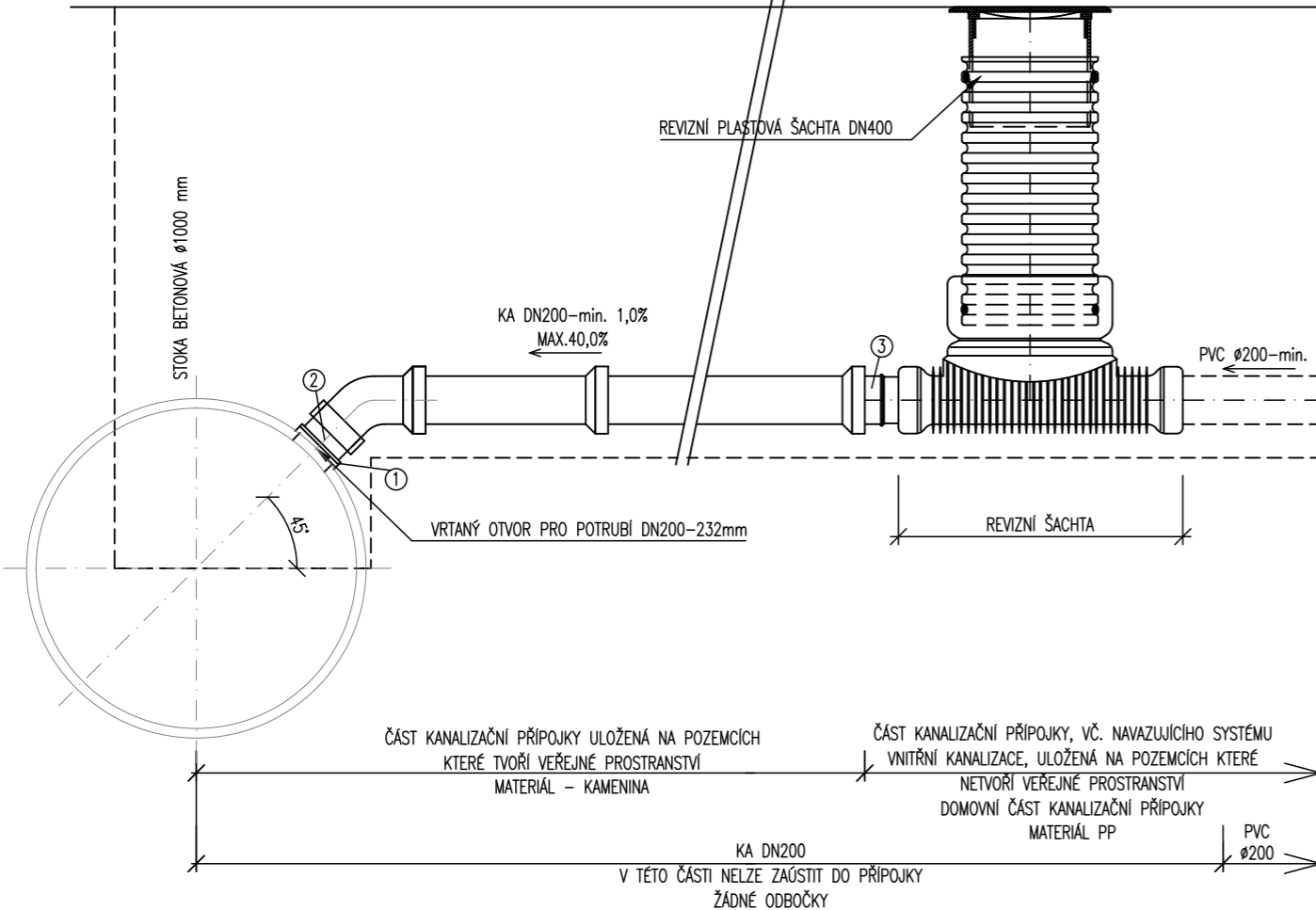


VZOROVÉ SCHÉMA KANALIZAČNÍ PŘÍPOJKY
STÁVAJÍCÍ BETONOVÁ STOKA – KAMENINOVÁ PŘÍPOJKA – NAVRTÁVKA
PŘÍPOJKA DODATEČNĚ NAPOJENÁ NA KANALIZAČNÍ STOKU

PŮDORYS



ŘEZ



KANALIZAČNÍ PŘÍPOJKA JE SAMOSTATNOU STAVBOU TVOŘENOU ÚSEKEM POTRUBÍ OD VYÚSTĚNÍ VNITŘNÍ KANALIZACE STAVBY NEBO ODVODNĚNÍ POZEMKU K ZAÚSTĚNÍ DO STOKOVÉ SÍTĚ. DLE ZÁKONA Č.274/2001 Sb. A VÝKLADU Č.25 Z ROKU 2003.

KAMENINOVÁ PŘÍPOJKA DN200


1 – STOKA DN1000 – UNIVERSÁLNÍ KOLMÉ SEDLO FLEX-SEAL d225-250mm

2 – PŘI HORNÍ NAVRTÁVCE – KAMENINOVÉ KOLENO DN200/90st.

3 – PŘI NAVRTÁVCE POD ÚHELEM 45st. – KAMENINOVÉ KOLENO DN200/45st.

PŘI BOČNÍ NAVRTÁVCE – BEZ KOLENE

3 – PŘECHOD PVC NA KAMENINOVÉ HRDLO DN200

Stavba:		Rekonstrukce čtyř antukových kurtů včetně zázemí parc. č. 2193/1, 2192 Žďár nad Sázavou		 plánujete ve všech směrech	
Investor:		Projektant:		Paré:	
Město Žďár nad Sázavou Žitkova 227/1 591 01 Žďár nad Sázavou IČO: 00295841 DIČ: CZ00295841		TZBplan, s.r.o. Dolní 165/1 591 01 Žďár nad Sázavou nekvinda@tzbplan.cz, 776 294 225			
Zodp. projektant:		Vypracoval:			
Ing. Lukáš Nekvinda		Ing. Lukáš Nekvinda			
Profese:		Stupeň:		Datum:	
SO 04.2 – PŘÍPOJKA SPLAŠKOVÉ KANALIZACE		PDPS		03/2024	
Obsah:		Měřitko:		Č. výkresu:	
VZOROVÉ SCHÉMA KANALIZAČNÍ PŘÍPOJKY		-		03	